

Von OMC auszufüllen

Auftrags-Nr.: \_\_\_\_\_ Eingangsdatum Auftrag: \_\_\_\_\_ Kunden-Nr.: \_\_\_\_\_

Produktion

Titel \_\_\_\_\_ Interpret \_\_\_\_\_ Kat.-Nr.: \_\_\_\_\_

Anschrift des Auftraggebers

Firma \_\_\_\_\_ Telefon \_\_\_\_\_  
 Straße \_\_\_\_\_ Telefax \_\_\_\_\_  
 Ort \_\_\_\_\_ E-Mail \_\_\_\_\_  
 PLZ \_\_\_\_\_ Internet \_\_\_\_\_

Ansprechpartner des Auftraggebers

CD/DVD Produktion \_\_\_\_\_ Tel. \_\_\_\_\_  
 \_\_\_\_\_ Fax. \_\_\_\_\_  
 \_\_\_\_\_ Email \_\_\_\_\_  
 Grafikabteilung \_\_\_\_\_ Tel. \_\_\_\_\_  
 \_\_\_\_\_ Fax. \_\_\_\_\_  
 Name \_\_\_\_\_ Email \_\_\_\_\_



Medium	Bestellmenge	*Master	Audio	Video	Rom	Extra
CD 12cm						
CD 8cm						
CD Visitenkarten						
DVD 5 12cm						
DVD 5 8cm						
DVD 9 12cm						
DVD 9 8cm						

Bestellung bitte durch Angabe der Bestellmenge und des Produktionsmasters sowie durch Ankreuzen des CD/DVD Formates bestätigen.

\* Produktionsmaster CD CD-R, Exabyte; andere auf Anfrage

\* Produktionsmaster DVD DLT III/IV, DVD±R; andere auf Anfrage

Labelaufdruck

Siebdruck\*  Offset 5c

Anzahl d. Farben \_\_\_\_\_

Bemerkung \_\_\_\_\_  
 \_\_\_\_\_  
 \_\_\_\_\_

Produktionsunterlagen  
 CD / DVD Label

MAC  PC

Dateiformat \_\_\_\_\_

\* Bitte beachten: Wenn Ihre CD/DVD weiß vorgelabelt sein soll, gilt dies als zusätzliche Farbe.

12 cm CD/DVD Verpackungen

Einheiten	Tray schwarz	Tray transparent	Tray weiss	Tray frosted	Bestellmenge	Cello mit Bändchen	Cello ohne Bändchen	Einschweissung
Jewel Box mit Tray für 1 CD/DVD								
Jewel Box mit Tray für 2 CD/DVD								
5,2 mm Box								
Video Box für 1 CD/DVD								
Video Box für 2 CD/DVD								
Papiertüt. für 12 cm ohne Klebep.								
Papiertüt. für 12 cm mit Klebepunkt								

Bestellung bitte durch Ankreuzen der Trayfarbe sowie Ausfüllen der Bestellmenge bestätigen.

8 cm CD Verpackungen

Einheiten	Tray schwarz	Tray transparent	Tray weiss	Tray frosted	Bestellmenge	Cello mit Bändchen	Cello ohne Bändchen	Einschweissung
Jewel Box mit Tray								
Papiertüte für 8 cm mit Fenster ohne Klebepunkt								
Mini-Video-Box für 1 CD/DVD								

Bestellung bitte durch Ankreuzen der Trayfarbe sowie Ausfüllen der Bestellmenge bestätigen.

12 cm CD/DVD Verpackungen



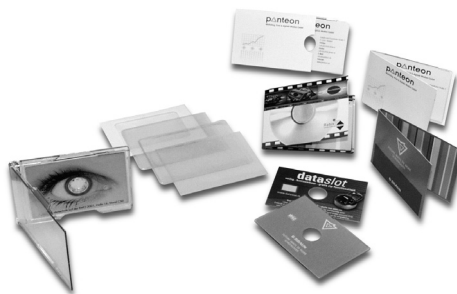
CD V-Card Verpackungen

Einheiten	Bestellmenge
Kunststoffstecktasche	

Bestellung bitte durch Ankreuzen der Trayfarbe sowie Ausfüllen der Bestellmenge bestätigen.

CD-V-Card Verpackungen

8 cm CD Verpackungen



Bemerkungen

---



---



---



---

12 cm CD/DVD Drucksachen

Produkt	Anzahl Seiten	4/0 farbig	4/1 farbig	4/4 farbig	Bestell- menge
Booklet 12 cm für Jewel Box					
Inlaycard 12 cm für Jewel Box					
Kartonstecktasche für 12 cm					
Digipak					
Maxi Einleger					
Einleger Video Box					
Booklet Video Box					

Bestellung bitte durch Ankreuzen der Farbigkeit, sowie Ausfüllen der Seitigkeit und Bestellmenge bestätigen.

8 cm CD Drucksachen

Produkt	Anzahl Seiten	4/0 farbig	4/1 farbig	4/4 farbig	Bestell- menge
Booklet für 8 cm					
Leporello/Wickelfalz für 8 cm					
Kartonstecktasche für 8 cm					
Mini-Video-Box Booklet					
Mini-Video-Box Einleger					

Bestellung bitte durch Ankreuzen der Farbigkeit, sowie Ausfüllen der Seitigkeit und Bestellmenge bestätigen.

CDV-Card Drucksachen

Produkt	Anzahl Seiten	4/0 farbig	4/1 farbig	4/4 farbig	Bestell- menge
Clippak 4-fbg.					
Kartonstecktasche 4-fbg.					

Bestellung bitte durch Ankreuzen der Trayfarbe sowie Ausfüllen der Bestellmenge bestätigen.

Bemerkungen

---



---



---



---

Produktionsunterlagen allgemein

Die Verwendung der bekannten Druckfilme zur Erstellung der meisten Drucksachen ist bei OMC durch Einsatz der neuen Druckvorstufentechnik CTP – Computer to Plate – größtenteils nur noch mit Aufpreis möglich.

Erfolgt die Datenanlieferung gesondert zu den restlichen Auftragsunterlagen ( z.B. per ISDN ), muss zur eindeutigen Identifizierung und Zusammenführung der Unterlagen bei OMC dem Dateinamen die Produktionsnummer vorangestellt werden ( siehe Auftragsbestätigung oder kann telefonisch abgefragt werden ). Daten, Filme und Produktionsmaster werden bei OMC nur zeitlich begrenzt aufbewahrt und anschließend ohne gesonderte Benachrichtigung gelöscht oder vernichtet. Senden Sie uns daher ausschliesslich Kopien! Weiterhin benötigen wir von Ihnen vor Produktionsbeginn eine Erklärung über Autoren- und Vervielfältigungsrechte. (siehe [www.omcgbh.de](http://www.omcgbh.de) - customer center - allgemeines)

Wichtige Anmerkung

Weitere, für Sie hilfreiche Informationen zu allen Produktgruppen finden Sie im Internet unter [www.omcgbh.de](http://www.omcgbh.de). Alternativ finden Sie dort in unserem Customer Center ein digitales Bestellformular, welches Ihnen die Bestellung sehr erleichtern wird. Bitte ausfüllen, ausdrucken und rechtsverbindlich unterschrieben dem Auftrag und den weiteren Auftragsunterlagen beilegen oder faxen.

Bemerkungen

---



---



---

Gema

Bevor OMC einen Datenträger produzieren darf, sind wir dazu verpflichtet, jeden Datenträger auf gemapflichtiges Material hin zu prüfen oder prüfen zu lassen. In der Regel erhalten wir von unseren Kunden eine Bestätigung, daß keine Musik auf dem Datenträger verwendet wird (siehe 1.).

Wenn Musik auf dem Datenträger verwendet wird, so muss über die verwendeten Musikstücke eine Meldung an die GEMA erfolgen. Mit Zusendung des sogenannten Lizenzantrages fordern Sie bitte die GEMA auf, Ihnen unverzüglich eine Freistellungserklärung für OMC auszustellen. Erst nach Eingang der GEMA-Freistellung können wir produzieren (siehe 2.).

Haben Sie einen Industrie-Sonderanfertigungs- oder VUT-Vertrag abgeschlossen, so reicht eine einmalige, allgemeine GEMA Freistellungserklärung (siehe 3.).

1. Einzelvertragliche Freistellungserklärung für CD's/DVD's ohne Musiknutzung liegt bei
2. Lizenzantrag ist an die GEMA gestellt worden. Kopie Lizenzantrag liegt bei
3. Allgemeine GEMA-Freistellungserklärung für Firmen mit gültigem Industrie-, Sonderfertigungs- oder VUT-Vertrag.  
Liegt bei  Liegt OMC bereits vor

Gewünschter Ausliefertermin (abgehend OMC) \_\_\_\_\_

Anlieferadressen

Sollten mehrere Anlieferadressen gewünscht sein oder die Anlieferadresse von der Rechnungsanschrift abweichen, so muss dieses auf einem gesonderten Schreiben rechtsverbindlich gegengezeichnet mitgeteilt werden.

Hiermit beauftrage ich die Firma OMC mit der Durchführung des umseitig und oben aufgeführten

Auftrages. Ich erkläre, zur Unterschrift berechtigt zu sein. Bestandteil des Vertrages sind die AGB's der OMC.

Anlagen / Ankündigung

Unterlagen (z.B. Master, Daten, Filme etc.)  <hr/> <hr/> <hr/> <hr/>	folgt am / liegt bei  <hr/> <hr/> <hr/> <hr/>	Ort, Datum  <hr/> Name in Druckbuchstaben  <hr/> Unterschrift / Stempel  <hr/>
---	--	--